

物件を探しています！

【出店希望条件】

1. 出店業態 資材専門館(会員制卸売業)
2. 希望エリア・東京都23区内 ・東京都都市部
・神奈川県川崎市・横浜市
・埼玉県南部
※その他情報もいただければ幸いです。
3. 契約形態 土地リース 事業用定期借地・普通借地
建物リース 居抜物件・建貸物件
4. 面積 建物面積 300坪～1,000坪
※2層も検討可能です
土地面積 500坪～2,000坪
5. 駐車台数 約20台以上希望

CzPRO東名横浜店 8/29(土)OPEN!!



【所在地】神奈川県横浜市瀬谷区卸本町 [延床面積]約400坪
【営業時間】6:00～21:00(最長) [駐車台数]20台

【情報提供・お問い合わせ】

株式会社 植木商事 担当 植木

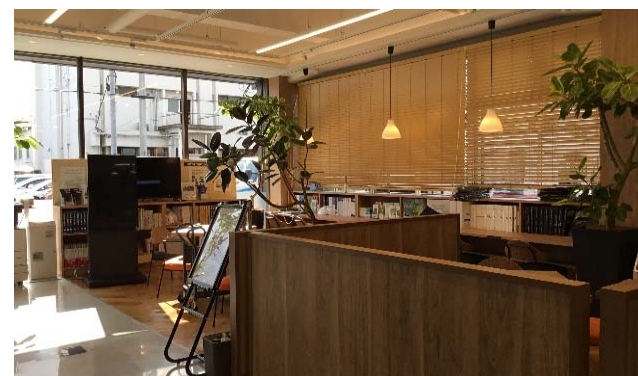
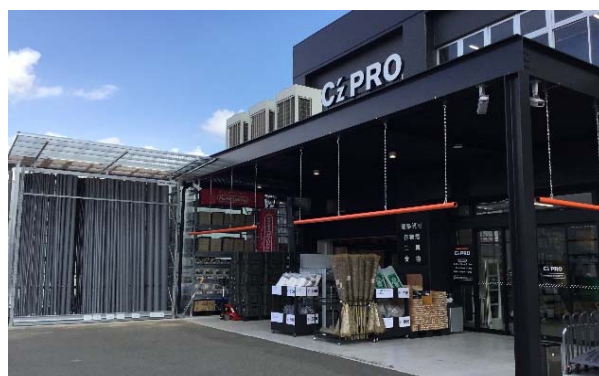
TEL:03-6433-1980 FAX:03-5791-4455 Eメール:j-ueki@uekishoji.co.jp



建築プロ向けに特化した会員制卸売事業を開始します。その第1号店として、神奈川県横浜市瀬谷区に
会員制建築プロ専門ショップ「C'zPRO東名横浜店」を2020年8月29日にオープンいたしました。

建築プロの働き方を変える、仕事の仕方を変える 建築プロの世界を日常から変える新しい店舗

- ① 欲しいものがすぐに手に入る アプリで配達現場を指定、最短5時間以内にお手元へ配送
- ② 24時間 欲しいものが手に入る C'zPRO Pick Up Locker 24時間受取可能
- ③ 欲しいものをスピーディーに準備します 店頭取り置きで事前に準備された商品をスムーズに調達



Cz PRO フロアのご案内

東名横浜店
〒244-0001 神奈川県横浜市瀬谷区卸本町9279-28
Tel: 045-921-5800 Fax: 045-921-5801
営業時間 平日 9:00~21:00 土曜 9:00~18:00 日 9:00~18:00

- 【クリエイティブスペース】**
外資系社員の相談、カタログ閲覧スペースとしてご利用ください。また、お見積り、集客のご依頼も承ります。
- 【会員専用フリードリンクサービス】**
お食事・お飲み物に際し、ドリンクを無料でお楽しみいただけます。
- 【会員専用MPF】**
集客のサポートをさせていただきます(有料)
- 【喫煙スペース】**
禁煙フロア、別途禁煙フロアの喫煙所です。
- 【カタログカウンター】**
各カタログのご覧いただけます。カタログからのご注文もお気軽にご依頼ください。



開店日	2020.8.29(土)
店舗住所	横浜市瀬谷区卸本町9279-28
敷地面積	約420坪
延床面積	約400坪
営業時間	平日:6:00~21:00
	土祝:6:00~18:00
店休日	日:9:00~18:00
	年間休日1日(元旦)